

hřib



křemenáč



kozák



liška



**muchomůrky
(obě jedovaté)**



zelená



červená



B) HOUBY



Chodíte na houby?
Kdy a proč je sbíráme?

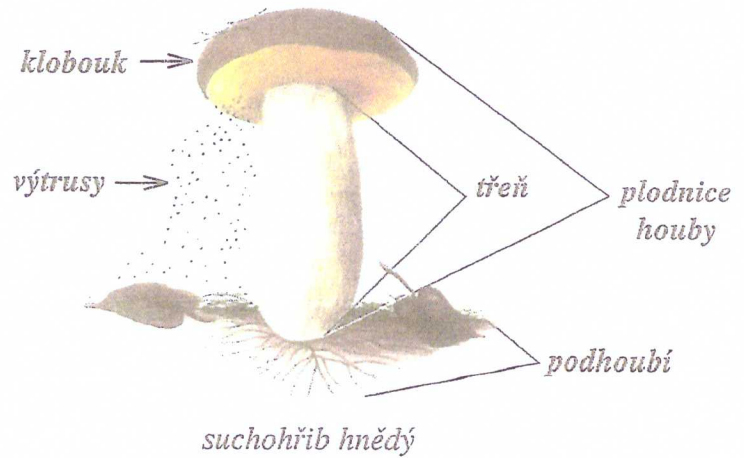
Houby tvoří samostatnou skupinu živých organismů. Nepatří mezi rostliny a ani mezi živočichy.

Nemají kořeny, listy ani květy. Neobsahují zeleň listovou.

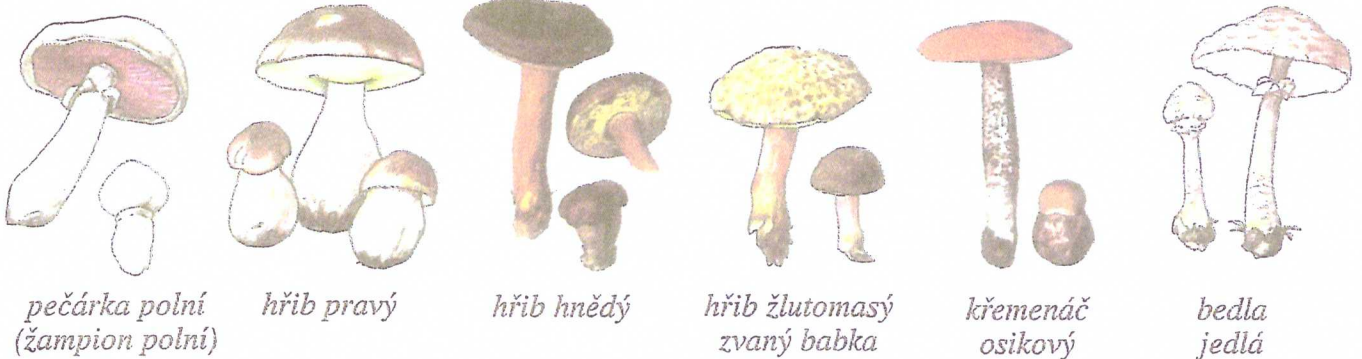
Jejich tělo tvoří podhoubí, ze kterého vyrůstá plodnice houby. Rozmnožují se výtrusy.

Živiny čerpají ze živých nebo odumřelých rostlin.

Druhy hub se liší svou velikostí, tvarem i zbarvením. Některé houby jsou jedlé, sbírají se a upravují k jídlu.

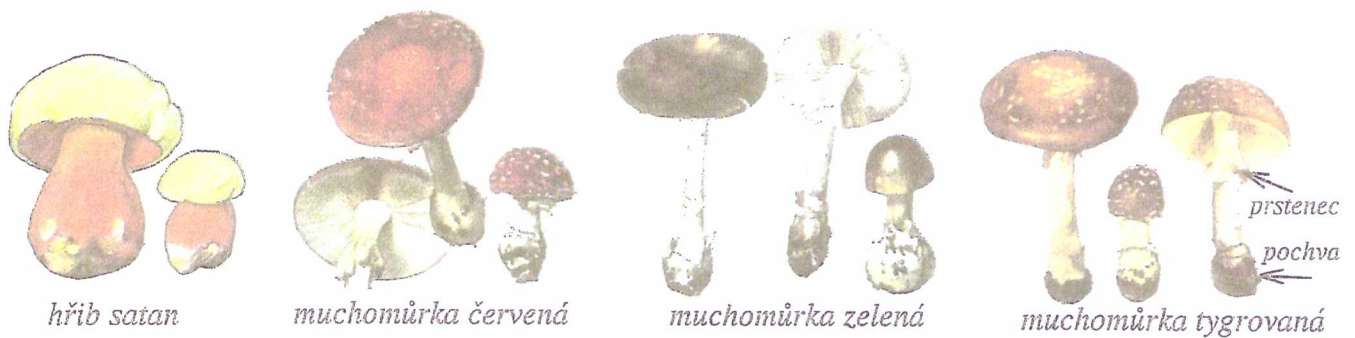


JEDLÉ HOUBY:



Nebezpečné jsou jedovaté houby. (Některé jsou smrtelně jedovaté.)

JEDOVATÉ HOUBY:



Rozeznáte jedovaté muchomůrky od ostatních hub? Všimněte si prstence a pochvy. U některých muchomůrek jsou na klobouku vidět zbytky závoje.

Mezi houby patří i plísně. Z jedné z nich se vyrábí důležitý lék – penicilin.

PS, str. 37-42

V LESE



Co si přineseme v létě z lesa? Vybarvi kartičky.

hříbky	jablka	maliny	hrušky	ostružiny	řepu
lišky	jahody	třešně	borůvky	bedly	obilí



Víš, jak se máme chovat? Vyber si z každé dvojice vět tu správnou a označ ji hvězdičkou.

- V lese se chováme tiše, abychom nerušili zvěř.
- V lese děláme hluk, aby se nás zvířata bála a nesežrala nás.
- Nasbíráme houby, doma je roztřídíme a nejedlé a jedovaté vyhodíme.
- Sbíráme jen ty houby, které dobře známe.
- Neodhazujeme žádné odpadky, abychom les neznečišťovali.
- Odpadky odhazujeme do hustého křoví, aby nebyly vidět.



Jak se zachováš? Povídej.



XIV. Proměny přírody – léto [1] Které lesní plody se sbírají a jak se zpracovávají? [2] Proč je třeba dodržovat při výpravách do lesa zásady, které pomáhají lesy chránit? Co lidem v lese hrozí a jak se před možným nebezpečím chrání? (Klíšťata, zmije, jedovaté houby...) [3] Co by se stalo s kološkem na obrázku, kdyby ho chlapec pohladil? *Co uděláte, když najdete opuštěné mládě nebo poraněné zvíře? Co jsou to stanice pro hendikepovaná zvířata? Je SHZ ve vaší obci? Měla by být?



CO UŽ UMÍME



Co kam patří? Správně připoj.

mech	čáp	pole	pšenice	žito
oves	otakárek	louka	vrba	bělásek
kopretina	růže	les	srnec	tráva
kopr	ječmen	rybník	borůvky	cibule
salát	kapr	zahrada	smrk	žába
modřín	hřiby	brambory	sova	



Vyber, co patří do přírody, a doplň do doplňovačky.

V						
	V					
Ž						
	M					
	S					
M						
K						

Opakování [1] Hledejte další zvířata a rostliny, které patří do uvedených prostředí. [2] Povídejte o tom, jak lidé často znečišťují nebo dokonce ničí přírodu. Přemýšlejte, proč to dělají, a navrhujte, jak takovému chování a jednání předcházet nebo zabránit.