

LIDSKÉ TĚLO



Připoj názvy částí těla k obrázku. Potom připoj názvy prstů k jednotlivým prstům na obrázku ruky.

TRUP

HLAVA

KRK

NOHA

RUKA

PALEC

UKAZOVÁK

PROSTŘEDNÍK

PRSTENÍK

MALÍČEK



Připoj správně.

VLASY

OČI

UŠI

NOS

ÚSTA

TVÁŘE

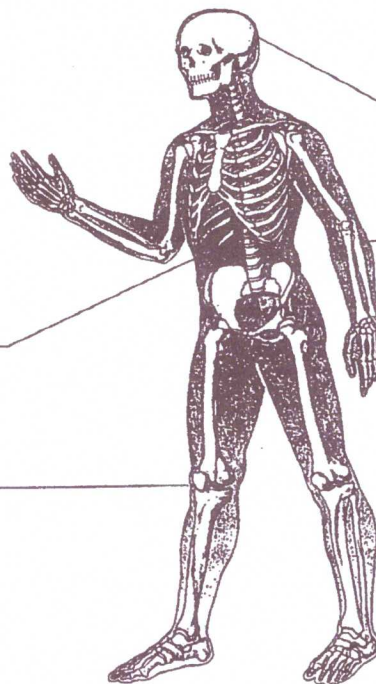
BRADA

OBOČÍ

IX. Lidské tělo a zdraví [1] Pojmenujte ještě další části svého těla, které znáte. [2] Řekněte, k čemu potřebujeme oči, uši, nos a ústa. Víte, co znamená, když je někdo hluchý nebo slepý? Jak takové lidi poznáme a jak se k nim chováme? Znáte nějakého postiženého člověka a víte, jak žije? *Umíte vysvětlit, co je znaková řeč a Braillovo písmo a komu slouží? Vyzkoušejte si, jak se orientují slepí a jak se dorozumívají hluchí. Je to jednoduché? Sdělte si navzájem své zážitky.

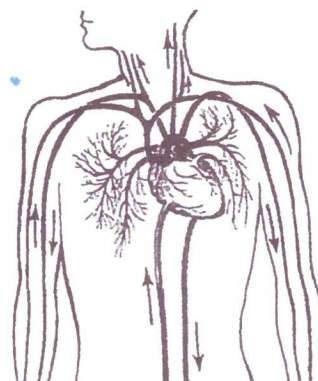
3. Popiš části lidského těla:

Nápověda:
hlava, trup, horní končetina,
dolní končetina



4. Dopln chybějící slovo ve větě:

Srdce je _____, který umožňuje,
aby v našem těle obíhala krev.



5. Víš, jak dýcháme? (dopln chybějící písmena)

Vzduch nadýcháme

N			
---	--	--	--

 M. Odtud se průduškami dostane do

P		
---	--	--

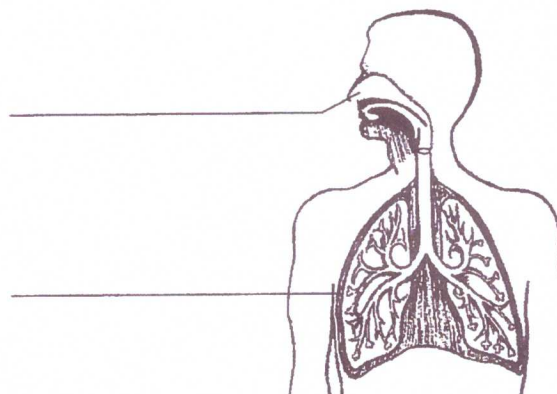
 C. Tam si bere krev

K				
---	--	--	--	--

 K a my vydechujeme

kysličník uhličitý.

6. Popiš obrázek:



Nápověda: nos, plíce