

3. PODZIM

Ráno bývají mlhy. Často fouká vítr. Děti pouštějí

odlétají na jih.

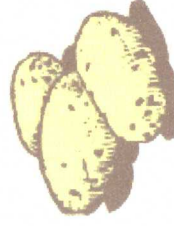
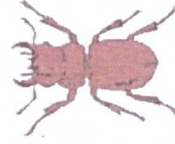
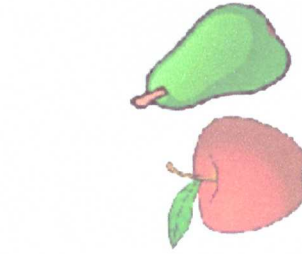
žloutne a opadává.

a

zalézají do skulin.

Na podzim sklízíme

a



4. ZIMA

Brzy se stmívá.

málo hřeje.

jsou holé.

jsou zelené.

v zimě spí.

Lesní zvěř chodí ke

. Ptáci létají ke

Děti

a

